

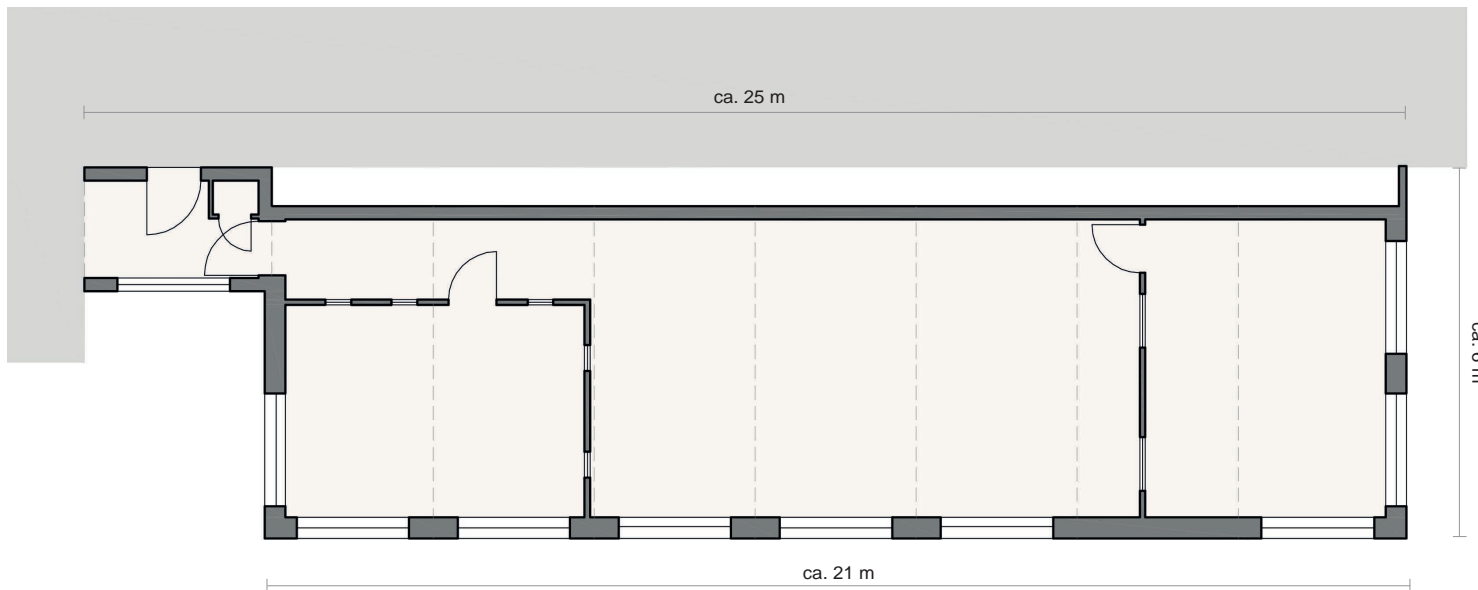
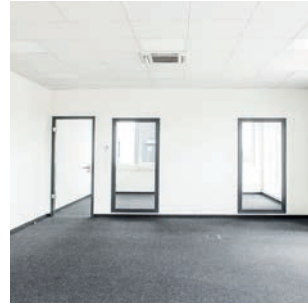


## Büro - TREFFLER, Echsheim

<b>Gesamtfläche:</b>	120 m <sup>2</sup> / 1 Geschoss
<b>Einheiten:</b>	8 Stück
<b>Fertigungszeit:</b>	9 Tage
<b>Montagezeit vor Ort:</b>	10 Tage

**Gebäudeelemente:** Flachdach, Alu- mit Glattblechfassade, bodentiefe Fenster, außenliegender Sonnenschutz, Regen- und Windwächter, Ganzglastüren, Trennwände mit Glasausschnitt, abgehängte Akustikdecke mit Wärmedämmung, Bodentanks.





Grundriss Anbau Treffler EG, Echsheim

**Verwendete TGA:** Split/Klimageräte mit Deckenkassette, LED Einlegeleuchte.

**Gebäudeanforderungen:** EnEV 2014 mit Anforderungsniveau 01.01.2016

konzipiert als Dauerlösung, Schallschutz gemäß DIN 4109, Konstruktion erfüllt

Gebäudeklasse 2 (F30).

